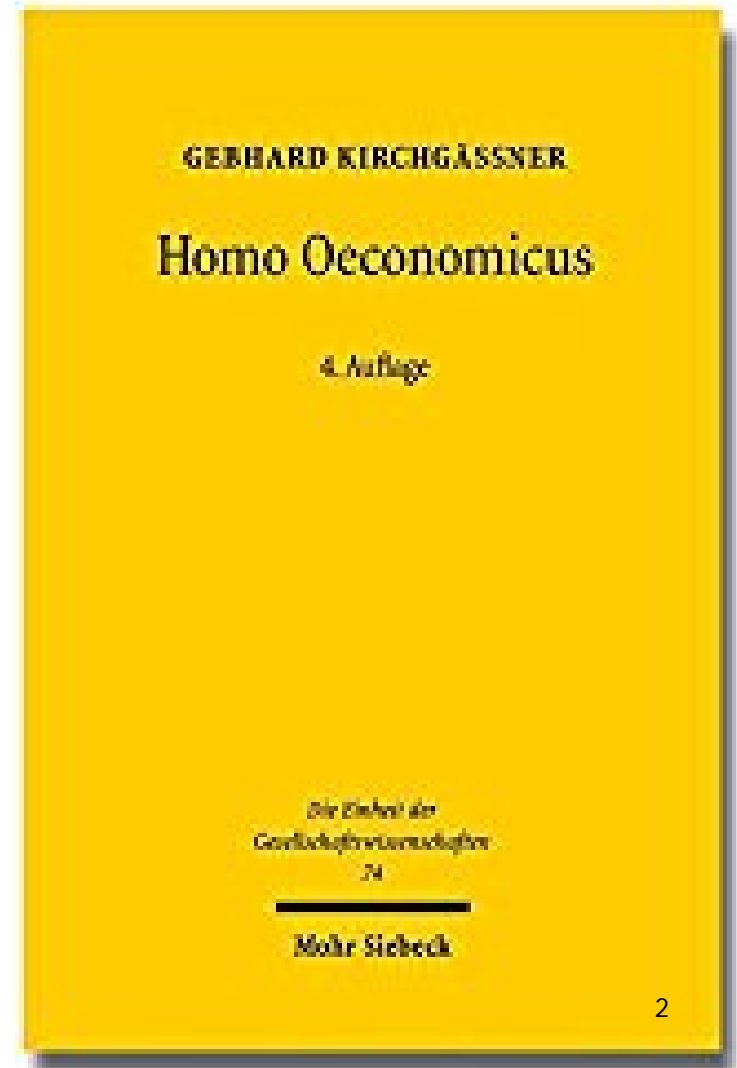


Homo Oeconomicus 1776 - 2018

Simon Gächter
University of Nottingham

Walter Adolf Jöhr Vorlesung
St. Gallen, 25. Juni 2018

Eine Widmung



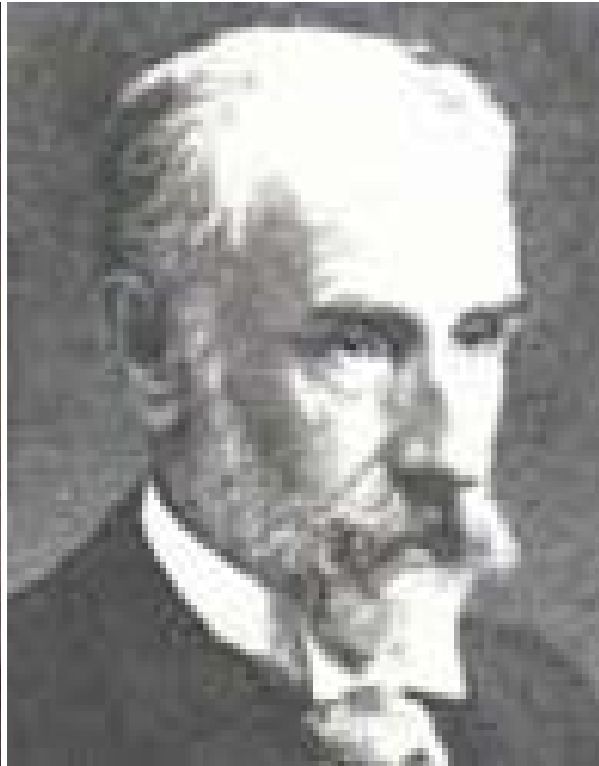
Homo Oeconomicus

- Der Mensch als wirtschaftendes Wesen
- Der Mensch als rationales, eigennütziges Wesen

Eigennutz oder ethische Werte?



David Hume
1754

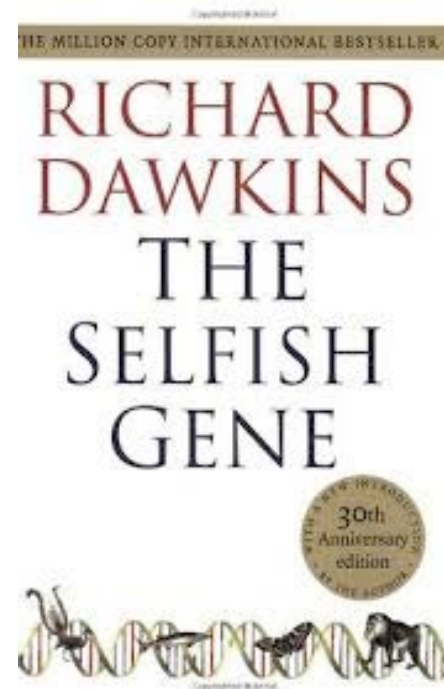


Francis Edgeworth
1881



George Stigler
1981

Biologie: Das egoistische Gen



Erklärungsbedürftig: Nichtegoistisches Verhalten



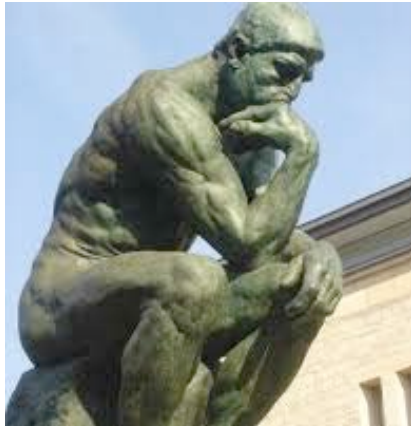
- **Verwandtschaft:** Hilfe Deinen Verwandten.
 - **Direkte Reziprozität:** Hilfe Deinen Nachbarn.
 - **Indirekte Reziprozität:** Hilfe denen mit guter Reputation.
- ➔ Analoge Argumente in der ökonomischen Altruismus-Theorie und Spieltheorie.

Zentrale Frage:

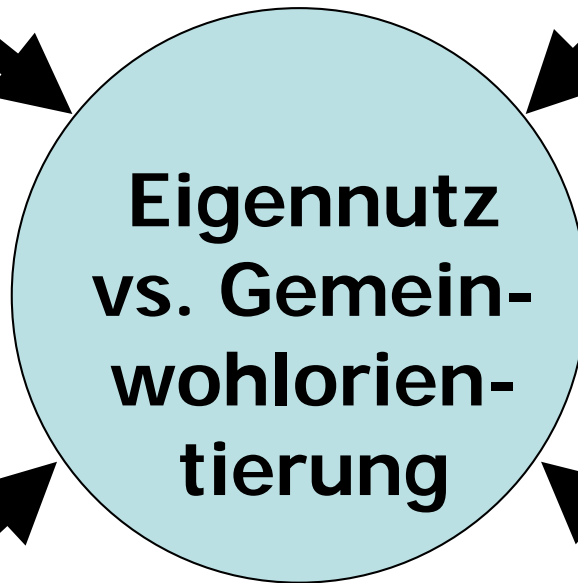
Wie entscheiden Menschen im Spannungsfeld zwischen Eigennutz und Gemeinwohl wenn es keine altruistischen oder strategischen Gründe für gemeinwohlorientiertes Verhalten gibt?



Wie kann man diese Frage wissenschaftlich untersuchen?



Mehr nachdenken?



Befragungen?



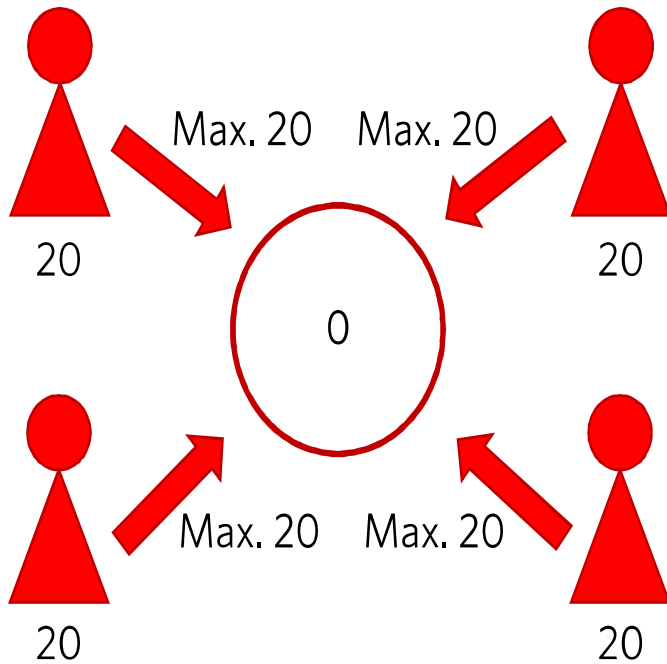
Beobachtungen?

Experimente!

Experimentelle Wirtschaftsforschung

- **Entscheidung in kontrollierter Situation mit finanziellen Anreizen**
 - ✓ **Reales Verhalten, keine Meinungs-
äußerung ohne finanzielle Konsequenzen**
 - ✓ **Experiment ist wiederholbar**

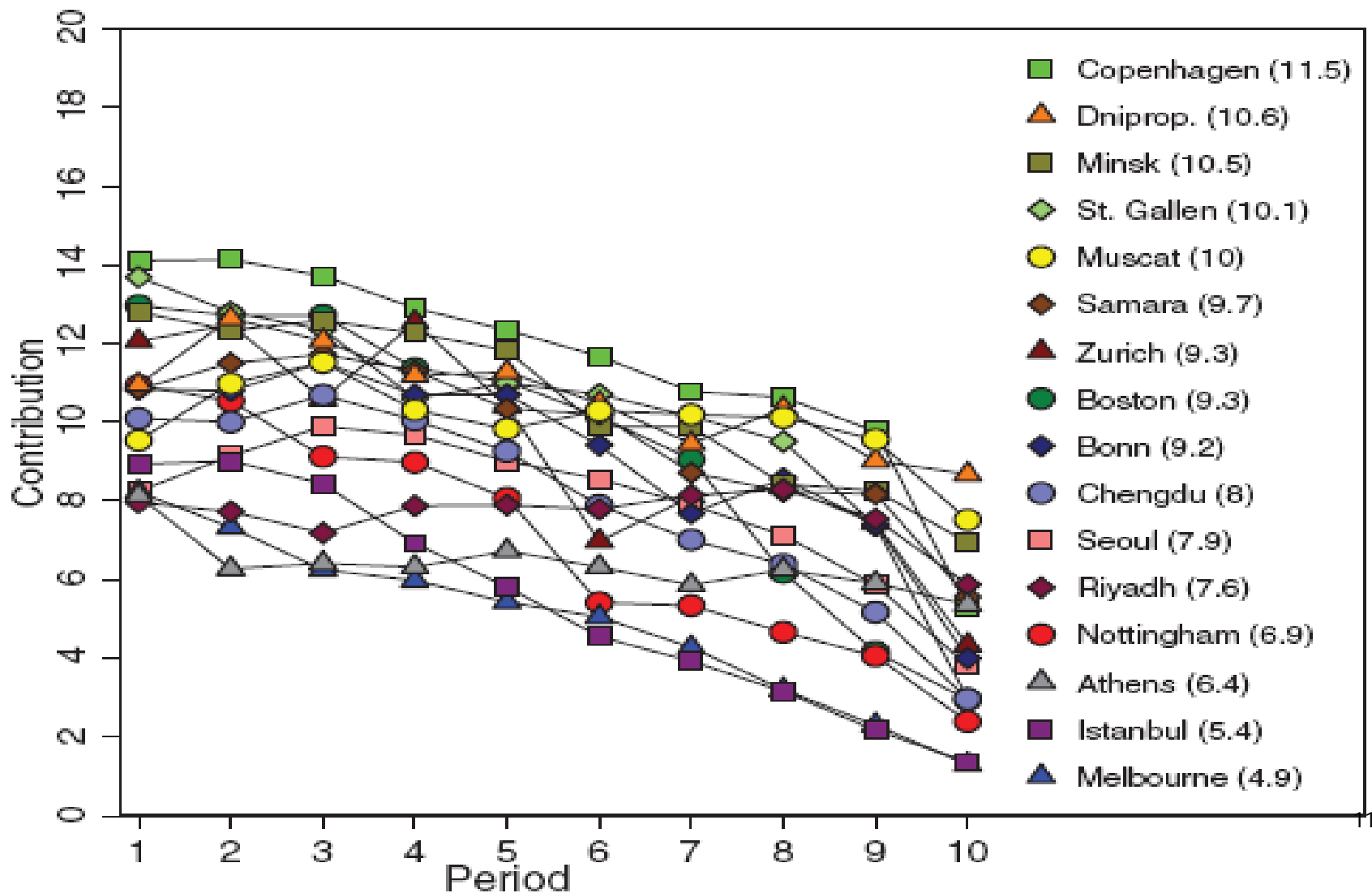
Das öffentliche Gut Spiel



- Beiträge zum Gruppentopf verdoppelt. Erlös auf alle gleich verteilt.
- Beispiel: alle tragen 20 bei. Erlös: $80 \times 2 = 160$.
- Jeder erhält 40.
- Wenn alle nichts beitragen, erhält jeder 20.

Das Trittbrettfahrerproblem gibt es überall ...

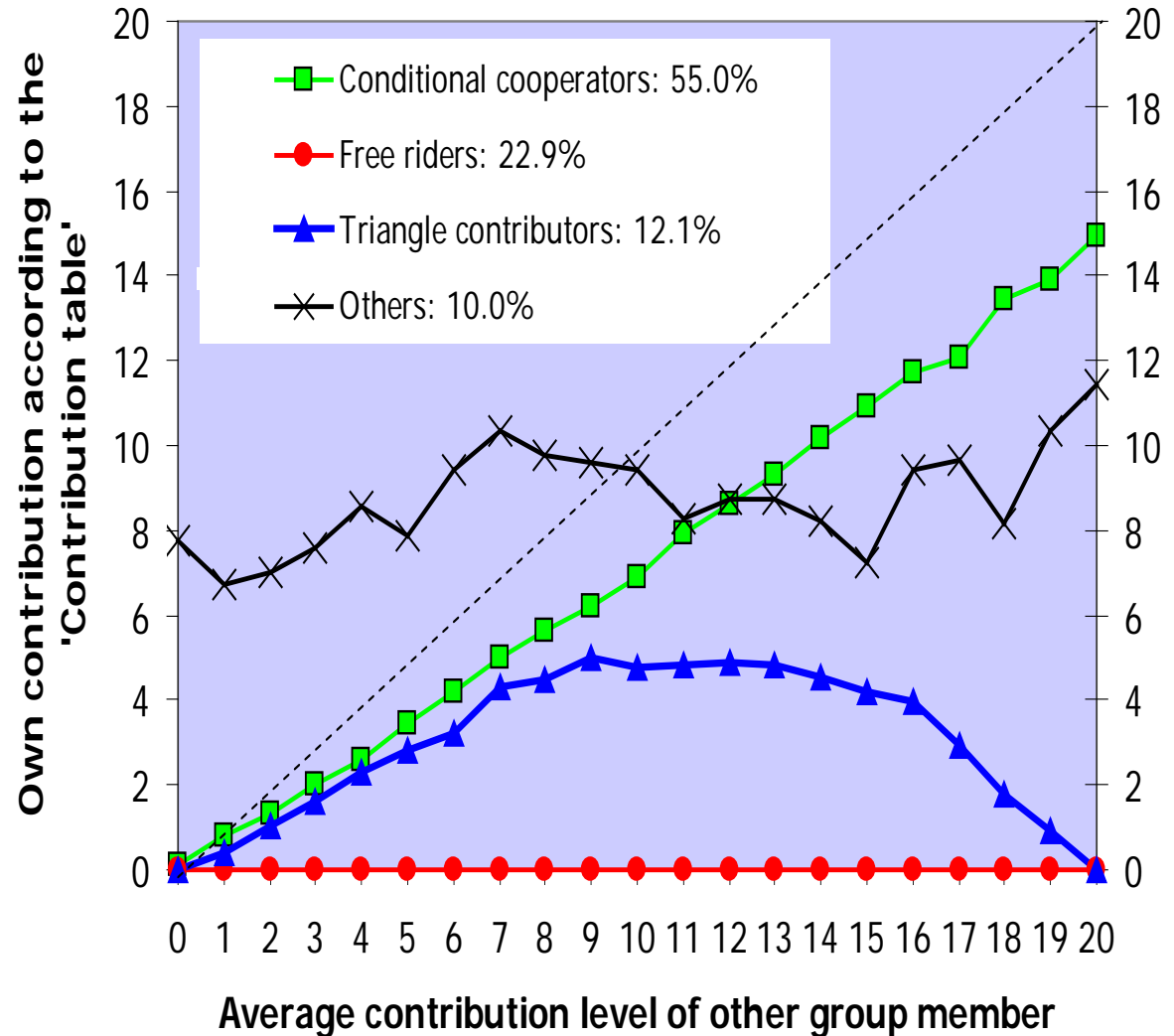
Herrmann, Thöni & Gächter, *Science* 2008



Warum ist Kooperation fragil? Heterogene Kooperationsbereitschaft?

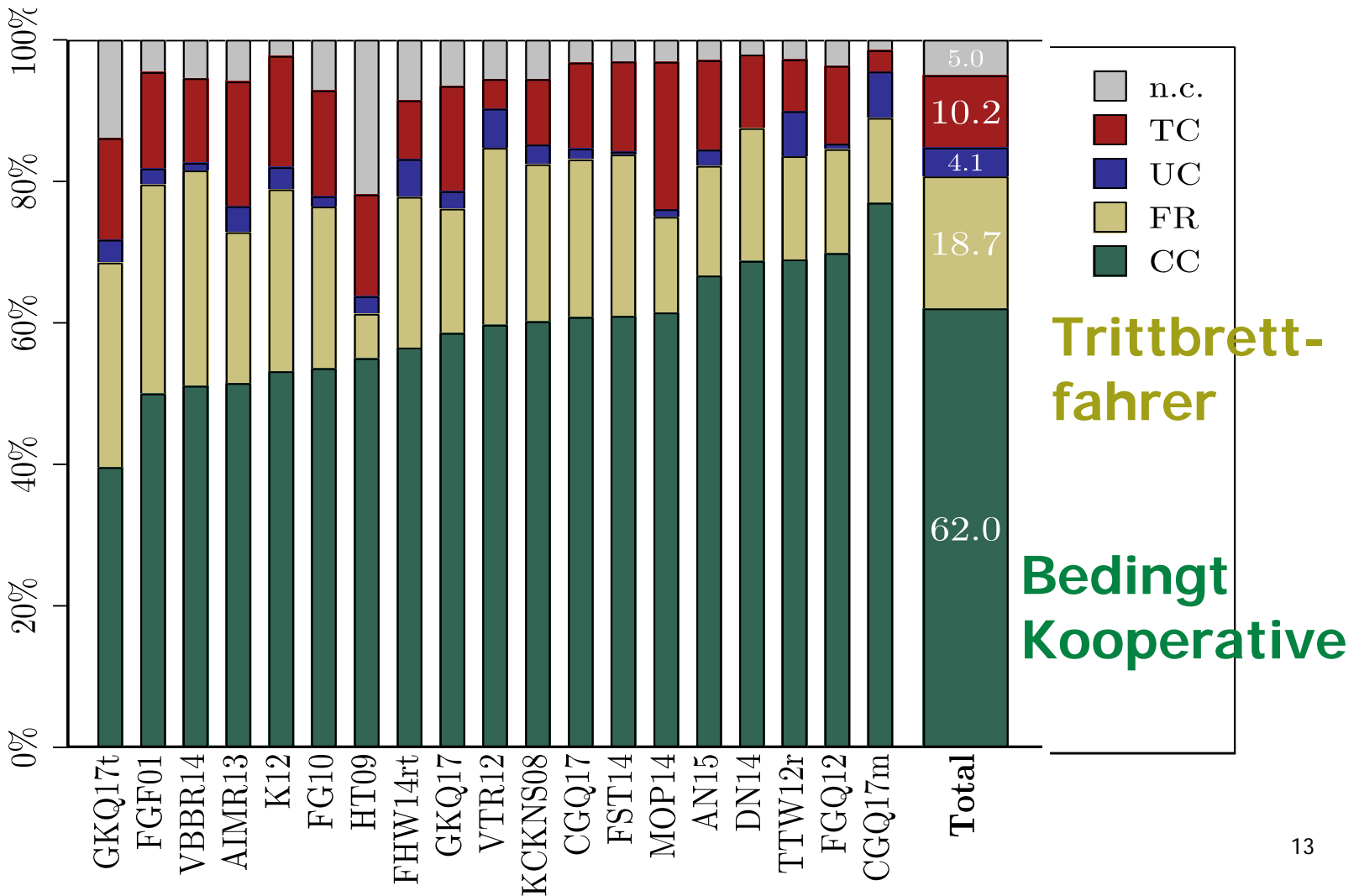
Fischbacher, Gächter, Fehr (Econ Letters 2001); Fischbacher & Gächter (AER 2010)

- **Bedingt Kooperative:** tragen bei, falls andere bei-tragen
- **Trittbrettfahrer (H. oec):** tragen nie bei.



Trittbrettfahrer & bedingt Kooperationsbereite in 19 Studien

Thöni & Volk 2018



Ist das praxisrelevant?

Frey und Meier, Am Econ Rev 2004



Semestereinschreibung: "Wollen Sie 12 sFr für Sozialfonds spenden?"

- Brief 1: "46% haben gespendet"
- Brief 2: "64% haben gespendet"
- 2500 Studenten

- Spendenwahrscheinlichkeit steigt signifikant an, je mehr andere spendeten.
- Effekt nur bei denjenigen, die auch in vergangenen Semestern gespendet hatten, nicht aber bei den "Trittbrettfahrern".

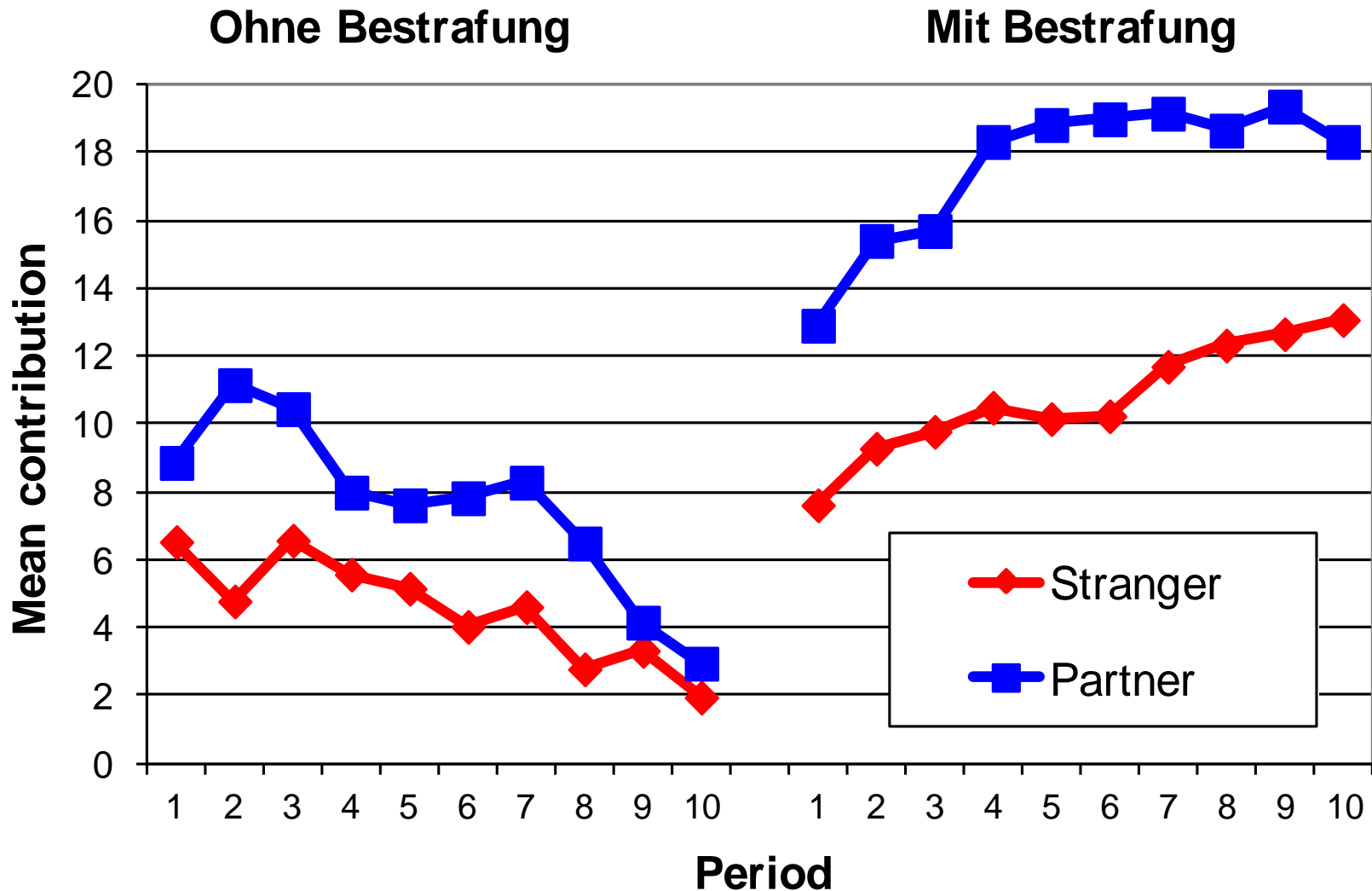
Soziale Bestrafung



Experiment: alle Gruppenmitglieder können 1 GE bezahlen, um das Einkommen des Bestraften um 3 GE zu reduzieren.

Kooperation mit und ohne Bestrafung (1)

Fehr & Gächter (*Am Econ Rev* 2000)

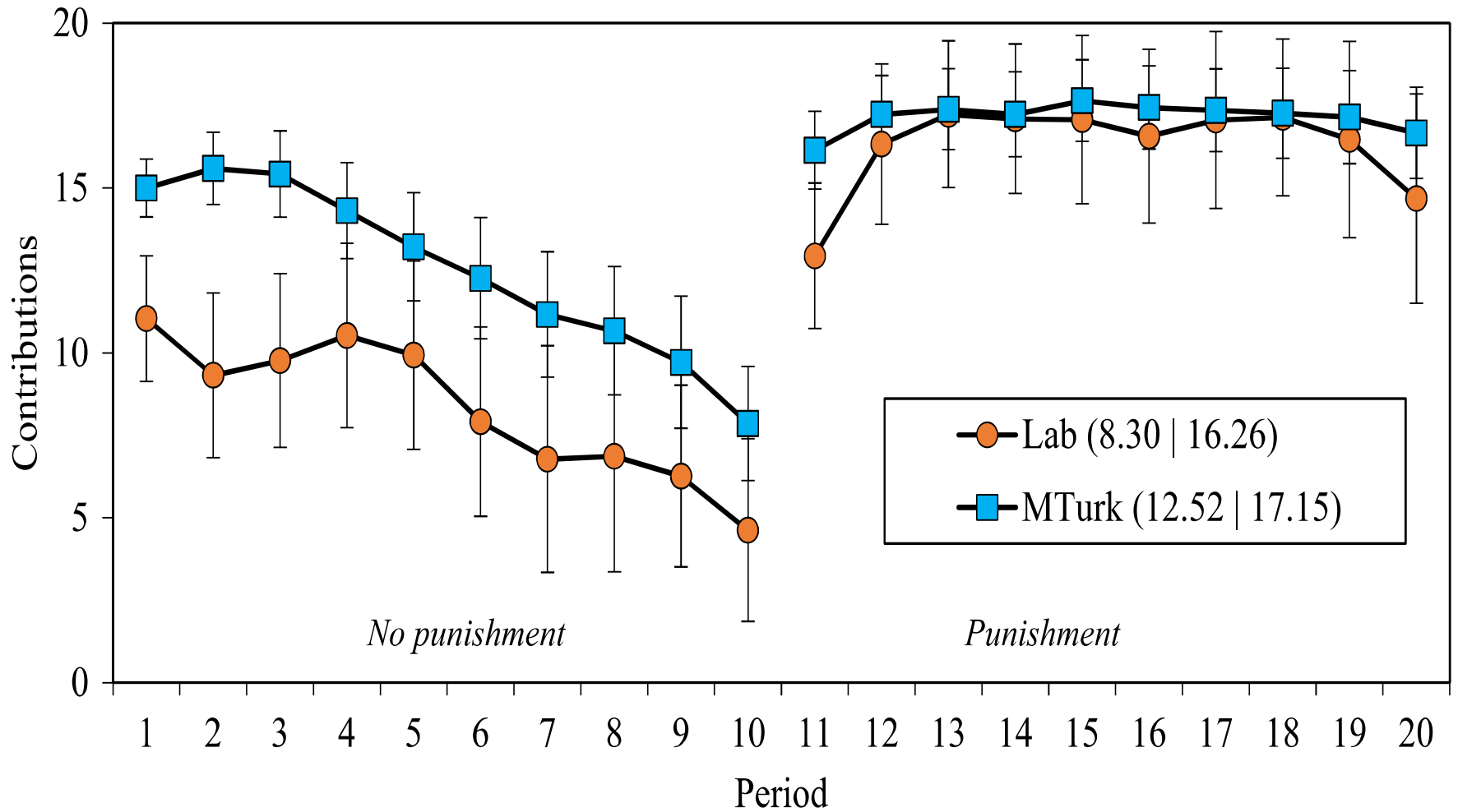


Kooperation mit und ohne Bestrafung (2)

Gächter, Kölle, Quercia, Nature Human Behaviour 2017

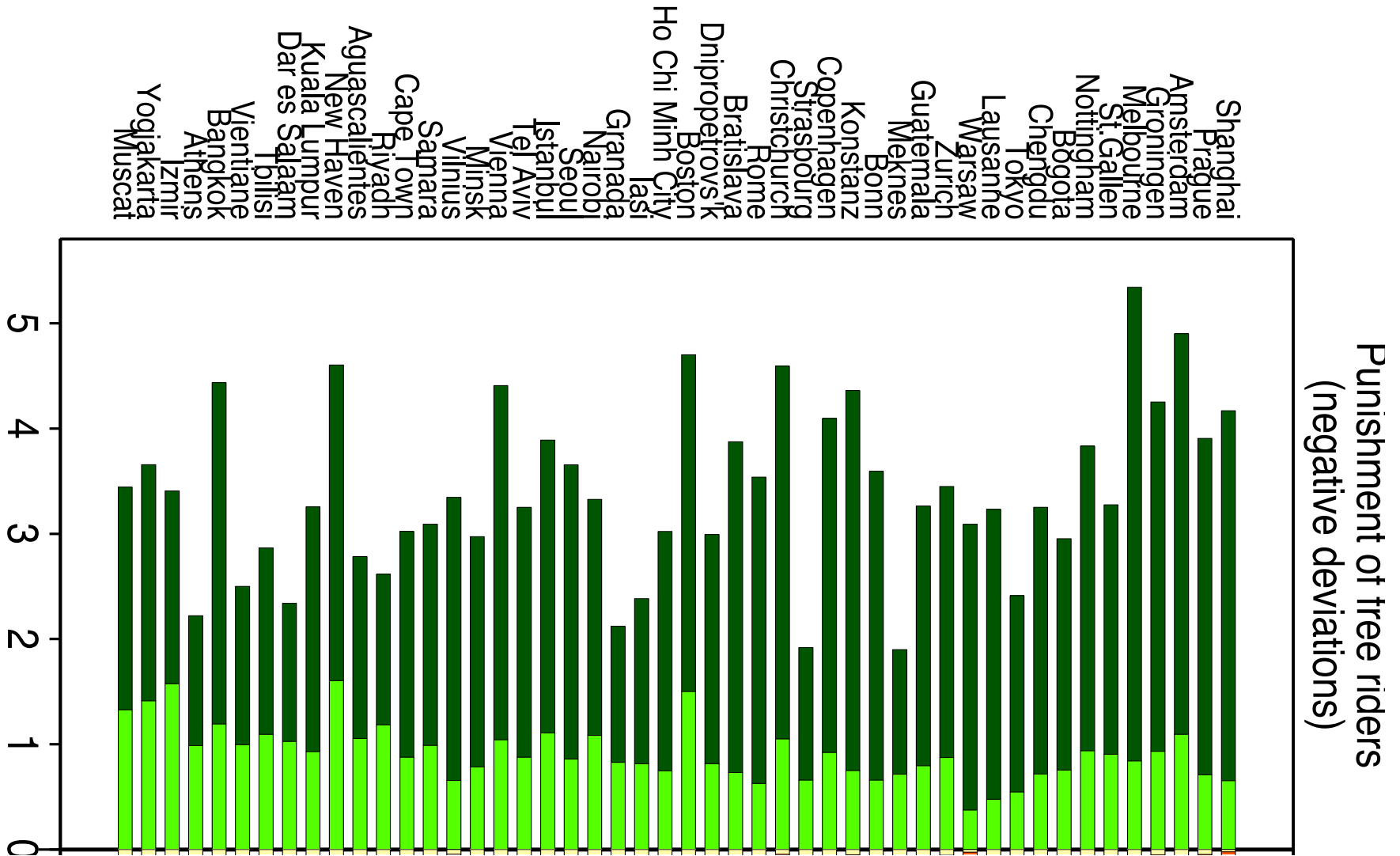
Kooperation mit und ohne Bestrafung (3)

Arechar, Gächter, Molleman (Exp Econ 2018)



Bestrafung von Trittbrettfahrern ist "universell" – Daten aus 43 Ländern

Gächter, Schulz, Thöni (in Vorb).



Wer bestraft?

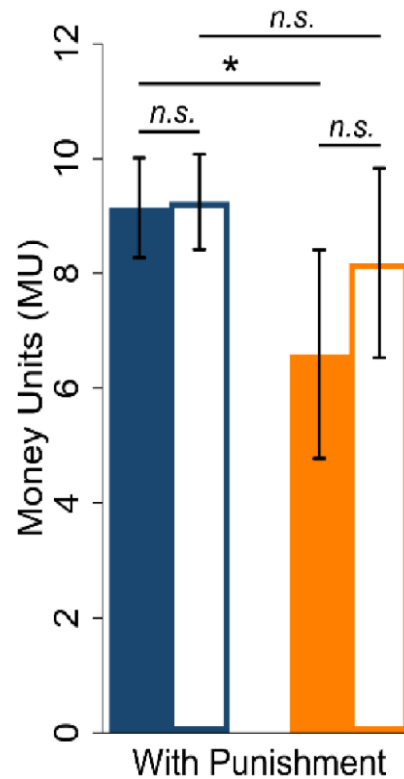
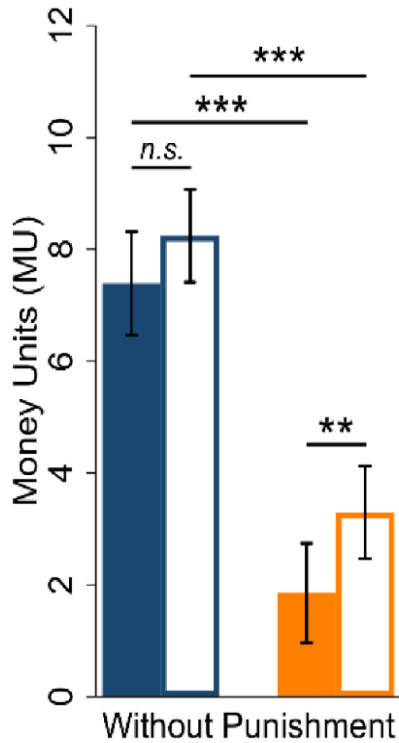
Weber, Weisel, Gächter, Nature Communications 2018

- **Trittbrettfahrertypen** sollten nichts zum öffentlichen Gut beitragen und auch nicht bestrafen, weil Bestrafung ein öffentliches Gut 2. Ordnung ist.
- Nur **bedingt kooperative Typen** sollten bestrafen.
- **Trittbrettfahrertypen** sollten aber kooperieren, wenn eine Bestrafungsmöglichkeit besteht, und sie glauben, dass sie bestraft werden könnten, wenn sie nicht kooperieren.
- → Sind Trittbrettfahrer rationale Homo oeconomici?

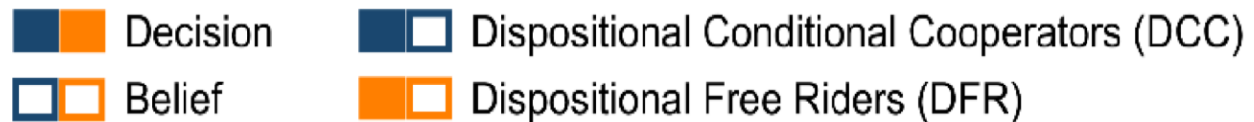
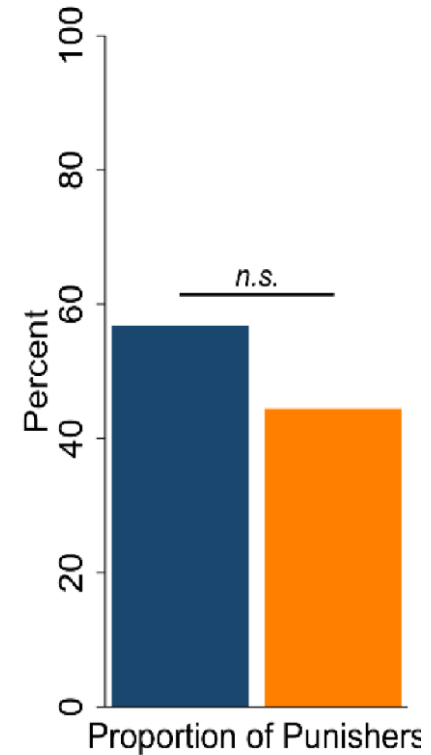
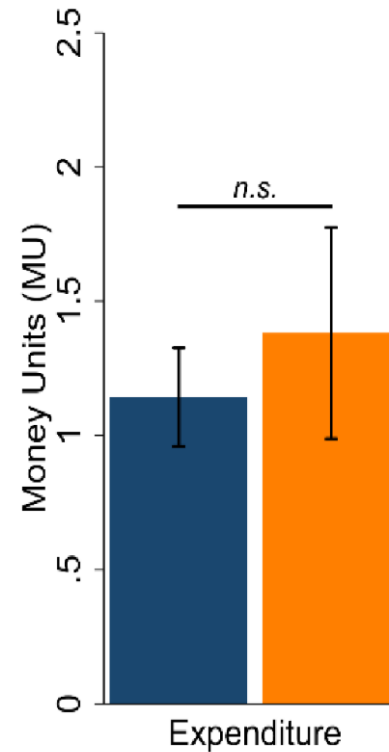
Wer bestraft?

Weber, Weisel, Gächter, Nature Communications 2018

Kooperation

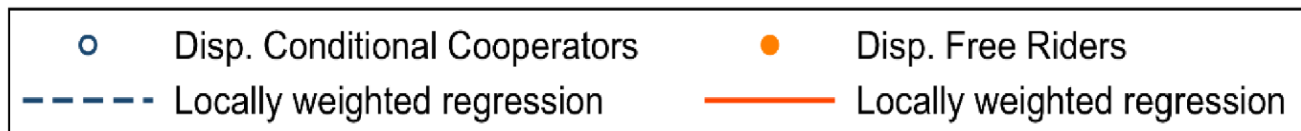
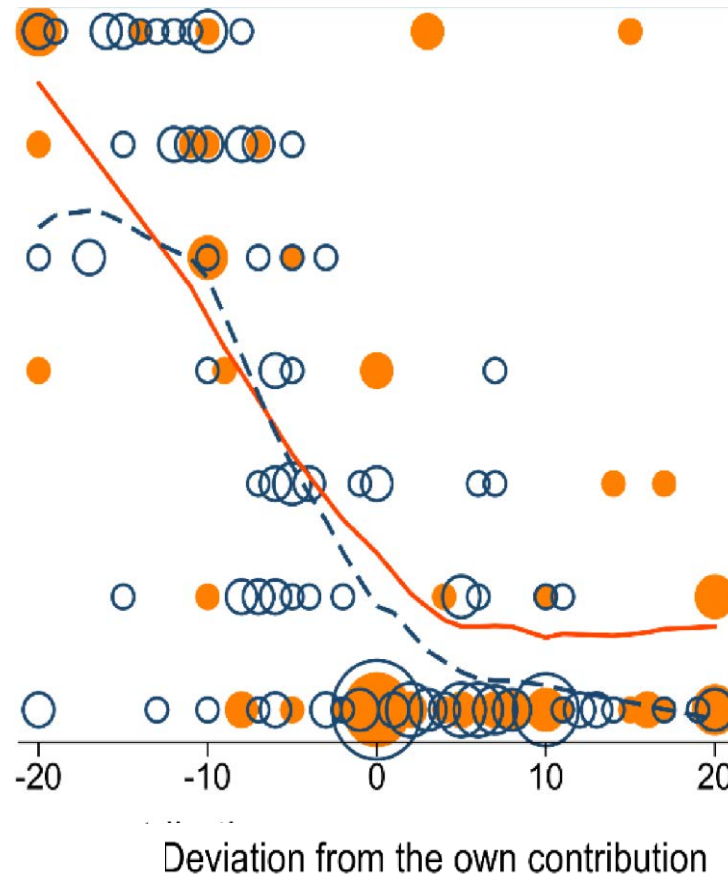


Bestrafung



Auch Trittbrettfahrer ärgern sich über andere Trittbrettfahrer

Weber, Weisel, Gächter, Nature Communications 2018



Zusammenfassung und Schlussfolgerungen

- Der *homo oeconomicus* war und ist eine wichtige Denkfigur.
- Allerdings ist er empirisch eher selten anzutreffen.
- Stattdessen sind die meisten Menschen "bedingt kooperativ" (mit einem Eigennutz-Bias).
- Eigennütziges Verhalten kann deshalb auch das Resultat von im Prinzip nicht eigennützigen Motivationen sein.
- Menschen haben ein hohes prosoziales Potential. Erwartungen über das Verhalten der anderen spielen eine grosse Rolle.
- Eigennutzorientierte Anreize sind selbstverständlich wichtig, aber viele Situationen erfordern freiwillige Kooperation.